

## DEMAG AC40-1

# Cranes



A 40t City Class Crane with 32 Metres Main Boom, Searcher Hook Capabilities.  
And A 13.6 Metres Fly-jib .

















## Lifting capacities main boom extension

6,35 x 6,20 m 360°

6,35 x 4,40 m 360°

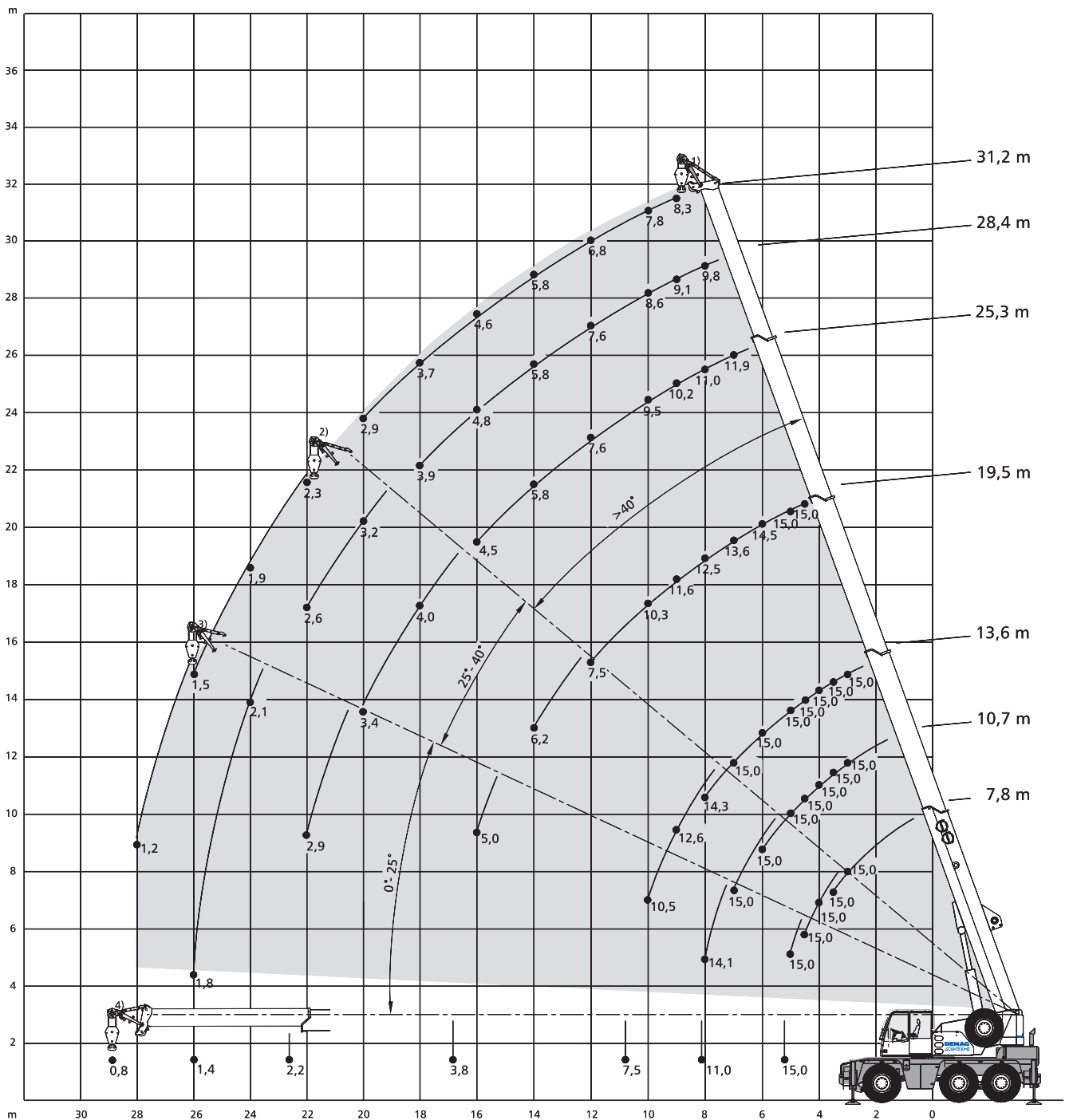
25,3 m Hauptausleger · Main boom · flèche principale

Radius m	· Extension ·			
	7,1 m		13,0 m	
	0°	30°	0°	30°
8	6,5	-	-	-
9	6,2	-	-	-
10	5,9	4,2	3,6	-
12	5,4	4,0	3,3	-
14	4,9	3,8	3,0	-
16	4,5	3,7	2,8	2,2
18	4,0	3,5	2,6	2,1
20	3,3	3,4	2,4	2,0
22	2,8	2,9	2,3	1,9
24	2,3	2,4	2,1	1,9
26	1,9	-	2,0	1,8
28	1,6	-	1,7	1,8
30	-	-	1,5	1,6
32	-	-	1,2	-
34	-	-	1,0	-
36	-	-	-	-
38	-	-	-	-

25,3 m Hauptausleger · Main boom · flèche principale

Radius m	· Extension ·			
	7,1 m		13,0 m	
	0°	30°	0°	30°
8	6,5	-	-	-
9	6,2	-	-	-
10	5,9	4,2	3,6	-
12	4,7	4,0	3,3	-
14	3,6	3,8	3,0	-
16	2,8	3,1	2,8	2,2
18	2,3	2,5	2,4	2,1
20	1,8	2,0	1,9	2,0
22	1,5	1,6	1,6	1,9
24	1,2	1,3	1,3	1,6
26	0,9	-	1,0	1,3
28	0,7	-	0,8	1,0
30	-	-	0,6	0,8
32	-	-	-	-
34	-	-	-	-
36	-	-	-	-
38	-	-	-	-

# Runner for workshop applications



# Lifting capacities runner

6,35 m x 6,20 m 360°

DIN/ISO

· Main boom ·

Radius	Main boom								Radius
m	7,8	10,7	13,6	19,5	25,3	28,4	31,2	P	
3	t	t	t	t	t	t	t	m	
3,5	15,0 <sup>1)</sup>	15,0 <sup>1)</sup>	15,0 <sup>1)</sup>	-	-	-	-	3	
4	15,0 <sup>2)</sup>	15,0 <sup>1)</sup>	15,0 <sup>1)</sup>	-	-	-	-	3,5	
4,5	15,0 <sup>2)</sup>	15,0 <sup>1)</sup>	15,0 <sup>1)</sup>	15,0 <sup>1)</sup>	-	-	-	4	
5	15,0 <sup>3)</sup>	15,0 <sup>1)</sup>	15,0 <sup>1)</sup>	15,0 <sup>1)</sup>	-	-	-	4,5	
6	-	15,0 <sup>1)</sup>	15,0 <sup>1)</sup>	14,5 <sup>1)</sup>	-	-	-	5	
7	-	15,0 <sup>2)</sup>	15,0 <sup>1)</sup>	13,6 <sup>1)</sup>	11,9 <sup>1)</sup>	-	-	6	
8	-	14,1 <sup>3)</sup>	14,3 <sup>1)</sup>	12,5 <sup>1)</sup>	11,0 <sup>1)</sup>	9,8 <sup>1)</sup>	-	7	
9	-	-	12,6 <sup>2)</sup>	11,6 <sup>1)</sup>	10,2 <sup>1)</sup>	9,1 <sup>1)</sup>	8,3 <sup>1)</sup>	8	
10	-	-	10,5 <sup>2)</sup>	10,3 <sup>1)</sup>	9,5 <sup>1)</sup>	8,6 <sup>1)</sup>	7,8 <sup>1)</sup>	9	
12	-	-	-	7,5 <sup>1)</sup>	7,6 <sup>1)</sup>	7,6 <sup>1)</sup>	6,8 <sup>1)</sup>	10	
14	-	-	-	6,2 <sup>2)</sup>	5,8 <sup>1)</sup>	5,8 <sup>1)</sup>	5,8 <sup>1)</sup>	12	
16	-	-	-	5,0 <sup>3)</sup>	4,5 <sup>1)</sup>	4,8 <sup>1)</sup>	4,6 <sup>1)</sup>	14	
18	-	-	-	-	4,0 <sup>2)</sup>	3,9 <sup>1)</sup>	3,7 <sup>1)</sup>	16	
20	-	-	-	-	3,4 <sup>2)</sup>	3,2 <sup>2)</sup>	2,9 <sup>1)</sup>	18	
22	-	-	-	-	2,9 <sup>3)</sup>	2,6 <sup>2)</sup>	2,3 <sup>2)</sup>	20	
24	-	-	-	-	-	2,1 <sup>3)</sup>	1,9 <sup>2)</sup>	22	
26	-	-	-	-	-	1,8 <sup>3)</sup>	1,5 <sup>2)</sup>	24	
28	-	-	-	-	-	-	1,2 <sup>3)</sup>	26	
								28	

6,35 m x 4,40 m 360°

DIN/ISO

· Main boom ·

Radius	Main boom								Radius
m	7,8	10,7	13,6	19,5	25,3	28,4	31,2	P	
3	t	t	t	t	t	t	t	m	
3,5	15,0 <sup>1)</sup>	15,0 <sup>1)</sup>	15,0 <sup>1)</sup>	-	-	-	-	3	
4	15,0 <sup>2)</sup>	15,0 <sup>1)</sup>	15,0 <sup>1)</sup>	-	-	-	-	3,5	
4,5	15,0 <sup>2)</sup>	15,0 <sup>1)</sup>	15,0 <sup>1)</sup>	15,0 <sup>1)</sup>	-	-	-	4	
5	15,0 <sup>3)</sup>	15,0 <sup>1)</sup>	15,0 <sup>1)</sup>	15,0 <sup>1)</sup>	11,0 <sup>1)</sup>	-	-	4,5	
6	-	13,3 <sup>1)</sup>	14,7 <sup>1)</sup>	14,4 <sup>1)</sup>	8,7 <sup>1)</sup>	-	-	5	
7	-	10,0 <sup>2)</sup>	11,2 <sup>1)</sup>	11,0 <sup>1)</sup>	7,2 <sup>1)</sup>	-	-	6	
8	-	7,9 <sup>3)</sup>	8,9 <sup>1)</sup>	9,2 <sup>1)</sup>	6,5 <sup>1)</sup>	8,7 <sup>1)</sup>	-	7	
9	-	-	7,4 <sup>2)</sup>	7,6 <sup>1)</sup>	4,8 <sup>1)</sup>	7,4 <sup>1)</sup>	7,2 <sup>1)</sup>	8	
10	-	-	6,2 <sup>2)</sup>	6,4 <sup>1)</sup>	3,7 <sup>1)</sup>	6,2 <sup>1)</sup>	6,0 <sup>1)</sup>	9	
12	-	-	-	4,7 <sup>1)</sup>	2,9 <sup>1)</sup>	4,6 <sup>1)</sup>	4,3 <sup>1)</sup>	10	
14	-	-	-	3,6 <sup>2)</sup>	2,4 <sup>2)</sup>	3,5 <sup>1)</sup>	3,3 <sup>1)</sup>	12	
16	-	-	-	2,9 <sup>3)</sup>	1,9 <sup>2)</sup>	2,7 <sup>1)</sup>	2,5 <sup>1)</sup>	14	
18	-	-	-	-	1,6 <sup>3)</sup>	2,1 <sup>1)</sup>	1,9 <sup>1)</sup>	16	
20	-	-	-	-	-	1,7 <sup>2)</sup>	1,5 <sup>1)</sup>	18	
22	-	-	-	-	-	1,3 <sup>2)</sup>	1,1 <sup>2)</sup>	20	
24	-	-	-	-	-	1,1 <sup>3)</sup>	0,8 <sup>2)</sup>	22	
26	-	-	-	-	-	0,8 <sup>3)</sup>	-	24	
28	-	-	-	-	-	-	-	26	
								28	

Bemærkninger · Remarks · Remarques

1) Working range – max. offset for runner

2) Working range – medium offset for runner

3) Working range – min. offset for runner

4) with horizontal boom